

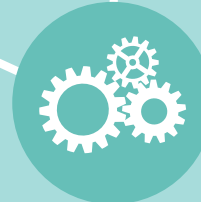
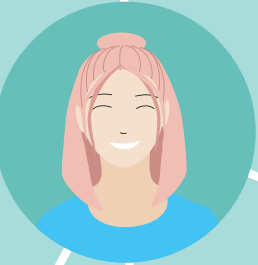
05



WIR Community im DB-Konzern

Treffpunkt für alle, die Wissen gestalten

Autor: Markus Stier



WIR Community

Gemeinsam Lernen gestalten.



Das Team hinter der WIR-Community: Julia Hartinger, Magdalena Ebering, Julia Weich, Sabine Gröben, Stefanie Hammeley, Markus Stier und Nina Stroeve (v.l.)

Die WIR Community im DB-Konzern

*Treffpunkt für alle,
die Wissen gestalten*

Seit Juni 2021 können alle Kolleg*innen, die bei der Deutschen Bahn in irgendeiner Weise Wissen an andere weitergeben, Teil der Wissensgestalter*innen-(WIR)-Community werden. Welche Impulse und Angebote dieses Teilprojekt von „Gemeinsam Lernen“ bereithält und wie die ersten Monate verliefen, darüber berichtet Product Owner Markus Stier.

Ob Fachtrainierende, Lernbegleitende oder Führungskräfte: Wissen zu vermitteln und Lernen zu gestalten sind feste Bestandteile im Alltag bei der Deutschen Bahn – und ein wichtige Puzzleteile der Konzernstrategie für eine Starke Schiene. Dennoch gibt es innerhalb des Konzerns große Unterschiede bei der Wissensvermittlung und Lernbegleitung. Deshalb hat „Gemeinsam Lernen“, ein Konzernprojekt von DB Training, Learning & Consulting und der DB Akademie, eine Community für Wissensgestalter*innen (kurz: WIR) ins Leben gerufen.

Die WIR Community im DB-Konzern

„In der WIR Community bringen wir Menschen zusammen, die ihr Wissen an andere weitergeben, und schaffen damit einen Raum zum geschäftsfeldübergreifenden Austausch“, sagt Markus Stier, Senior Produkt-/Projektmanager bei DB Training. Er hat die Community gemeinsam mit Kollegin Elisabeth Löchel, die 2021 ihre Erfahrung und Expertise aus der DB Akademie einbrachte, als Product-Owner-Tandem aufgebaut. „Wir konnten die WIR Community durch die Unterstützung vom übergreifenden Konzernprojekt Lernen@DB und mithilfe eines Umsetzungsteams aus weiteren Mitarbeiter*innen von DB Training nicht nur 2021 aufbauen, sondern können sie in 2022 auch erfolgreich weiterführen.“

Wissenstransfer im DB-Konzern professionalisieren

Übergeordnetes Ziel der WIR Community ist es, Wissensvermittler*innen und Lernbegleiter*innen aus dem Konzern methodisch-didaktisches Know-how an die Hand zu geben, damit alle ihre Trainings- und Lerneinheiten mit einem guten Gefühl durchführen können. Damit leistet das Projekt einen Beitrag zu einer offenen, lebendigen Lernkultur und professionalisiert die Wissensvermittlung und Lernbegleitung innerhalb des Konzerns. Dass eine Community nicht von heute auf morgen entsteht, war den Product Ownern bewusst: „Wir sind erstmal mit einer Pilotphase gestartet, um die Zielgruppe auf uns aufmerksam zu machen und ein erstes Fundament für unsere Community zu schaffen“, sagt Markus. Los ging es mit zwei Informationsveranstaltungen für die ersten Multiplikator*innen, also Kolleg*innen, zu denen es bereits Schnittstellen im Bereich Lernen und Qualifizierung gab: „Damit konnten wir zum Start bereits 150 Kolleg*innen erreichen.“



WIRtuelle Formate und thematische Vielfalt

Grundsätzlich kann jede*r aus dem DB-Konzern Teil der WIR Community werden. „Unser Angebot richtet sich nicht nur an Trainer*innen, Lernbegleiter*innen, IT-Kolleg*innen oder Führungskräfte, sondern an alle, die mal in die Situation kommen, Wissen oder Informationen weiterzugeben“, sagt Markus. Zum Angebot der WIR Community gehören unterschiedliche virtuelle bzw. WIRtuelle Formate. Der WIRtuelle Wochenausblick etwa, ein Newsletter, greift alle zwei Wochen ein bestimmtes Thema für die WIR Community auf. In den vergangenen Monaten ging es beispielsweise um den Einsatz der Stimme, mentale Stärke in der Wissensvermittlung oder Kommunikation im virtuellen Raum – alles immer eingebettet in einen methodisch-didaktischen Kontext.

Wer sich tiefergehend austauschen möchte, kann auch an der WIRtuellen Kaffeeküche teilnehmen. Sie findet alle zwei Wochen donnerstags von 8 bis 9 Uhr statt. *„Wir tauschen uns dabei nicht nur geschäftsfeldübergreifend aus, sondern gehen auch mit externen Expert*innen ins Gespräch, wie zum Beispiel mit Prof. Dr. Rolf Arnold und*



seiner Frau Beatrice Arnold-Haucky, die im deutschsprachigen Raum die sogenannte Ermöglichungsdidaktik vorangetrieben haben“, sagt Markus. Neu in diesem Jahr ist auch der eigene Teams-Kanal der WIR Community, wo sich die Mitglieder schnell über Neuigkeiten und individuelle Herausforderungen austauschen und auch schon so mancher wertvolle Impuls für die Wissensvermittlung und Lernbegleitung weitergegeben wurde. Unser Ziel ist es, dass die Zusammenarbeit über Geschäftsfelder hinweg gefördert wird und wir als Konzern vom vorhandenen pädagogischen und methodisch-didaktischen Know-how profitieren können. Dies unterstützt auch ein Kurs in der DB Lernwelt. Er bietet mit über 70 Lernnuggets weiterführenden Input zu den verschiedenen Themen der Wissensvermittlung und Lernbegleitung, etwa Podcasts und Übungen. Er ist – genau wie die WIR Community – für alle zugänglich, die Interesse haben.

Positives Feedback und eine volle WIRtuelle Kaffeeküche

Heute zählt die WIR Community schon mehr als 400 Mitglieder, und das Feedback ist bislang durchweg positiv. Mitglieder bedanken sich für die neuen Impulse und nehmen wertvolle Tipps mit in ihren Alltag. „In der Kaffeeküche haben sich kürzlich über 50 Kolleg*innen eingewählt, eine Teilnehmerin meldete sich sogar aus dem Urlaub an, einfach, weil sie das Thema so spannend fand“, sagt Markus. Was das Team um die WIR Community besonders freut: Während sie in der Startphase viele Impulse und Themen selbst mitgebracht hatten, engagiert sich die Community inzwischen zunehmend selbst und bringt eigene Themenwünsche und Impulse ein.

Die Community entscheidet, wie es weitergeht

„Uns war immer wichtig, die Initialzündung und einen ersten Rahmen für die WIR Community zu setzen, aber den Mitgliedern auch Raum für die Mitgestaltung zu geben. Nach der Pilotphase haben wir im November 2021 eine Umfrage durchgeführt, in der Rückmeldungen über die Inhalte, Rahmenbedingungen und Weiterentwicklungswünsche der Community aufgenommen wurden.“



Die Ergebnisse zeigen, dass die Mitglieder die Community wertschätzen und der eingeschlagene Weg modifiziert weitergeht. So finden beispielsweise die WIRtuellen Kaffeeküchen seit November 2021 im zweiwöchentlichen Rhythmus statt. Auch der ab Januar 2022 eingerichtete Teams-Kanal war ein mehrheitlicher Wunsch der Community-Mitglieder. Für dieses Jahr strebt das Projektteam auch den Austausch mit anderen Netzwerken von Wissensgestaltenden über den Konzern hinaus an.




WIR Community

So kannst Du dabei sein

„Wir als Projektteam sind mit Leidenschaft dabei und wollen mit der WIR Community auch langfristig eine konzernweite Austauschplattform für Wissensgestalter*innen und Lernbegleiter*innen bieten“, sagt Markus. „Deswegen freuen wir uns jederzeit über neue Mitglieder, die ihr pädagogisches Wissen erweitern und eigene Erfahrungen teilen wollen.“

Wer Teil der offenen WIR Community werden will, kann sich [hier](#) für den Newsletter zum WIRtuellen Wochenausblick anmelden. Dort findest Du auch alle Informationen zur nächsten WIRtuellen Kaffeeküche.

Du hast Fragen, Anregungen oder möchtest Wissen mit der Community teilen? Dann schreibe dem Organisationsteam eine E-Mail an  wircommunity@deutschebahn.com





Impressum

Deutsche Bahn AG
DB Training, Learning & Consulting
Solmsstraße 18
60486 Frankfurt am Main
www.db-training.de
starkeschiene.training
www.db-training.de/lernenrockt

März 2022

Folge uns auf:

